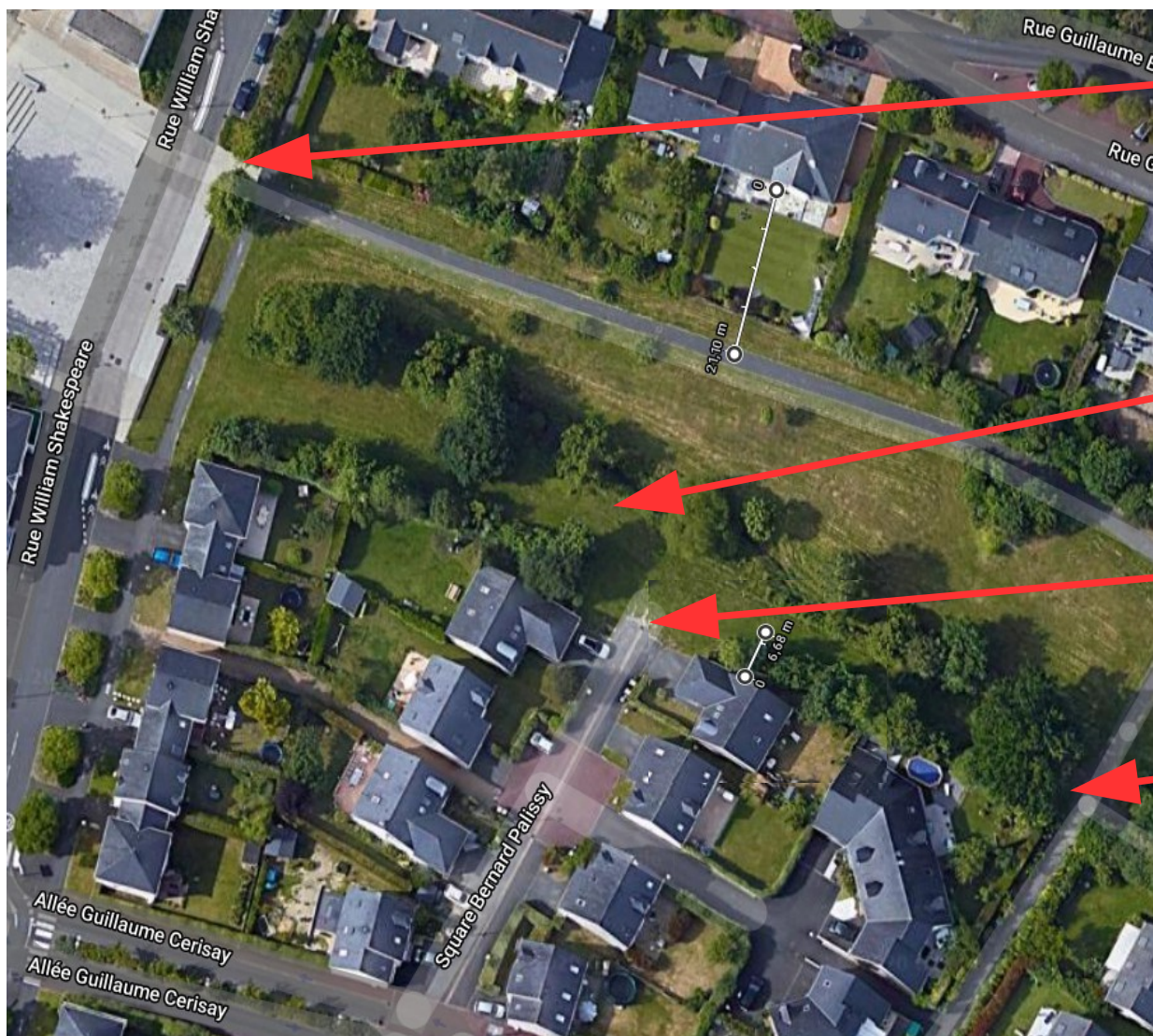


- Le fait de concevoir un circuit goudronné créerait une piste de course pour les jeunes motorisés (scooter, trottinette électrique...) donc un risque important pour les piétons et les enfants en bas âge.
- La création d'une allée priverait les enfants de courir et jouer en toute sécurité et priveraient les personnes de s'y poser l'été avec les allées et venues des piétons, des vélos, des scooters (bien que cela soit interdit aux engins motorisés) ...



Sécuriser le passage

Préserver :

- Espace vert plane où les enfants jouent en toute sécurité et sans infrastructure.
- Très agréable l'été où l'on peut se poser à l'ombre des arbres.

Reposer une barrière de sécurité

- La création d'une allée serait trop proche des habitations ~ 6 mètres (=nuisances) alors qu'il est de 21 mètres pour les habitations d'en face.
- Ce chemin de traverse est apparu lors du confinement pour éviter de se croiser. Il était peu fréquenté avant le covid. Le pérenniser n'est pas utile surtout qu'une allée se trouve à 20 mètres.



Compléter le terrain de foot avec un terrain de badminton.

